

ESCOLA SANT NICOLAU

PLA D'ORGANITZACIÓ BÀSIC D'OBERTURA

SETEMBRE DE 2021

Sabadell, 30 d'agost de 2021

ÍNDIX

Objectius del pla d'obertura	3
Control de símptomes. Declaració responsable	5
Pla de neteja i desinfecció adaptat al centre	8
Gestió de casos al centre.....	9
Organització de grups d'alumnes, professionals i espais	9
-. Pla A: Normalitat (grups de convivència estables)	9
-. Pla B: Confinament de tota l'escola o de grups de convivència	15
Protocol d'entrada i sortida de l'escola.....	17
Acollida matinal.....	22
Distribució dels espais a l'hora de l'esbarjo.....	22
Organització del servei de menjador.....	23
Servei d'esmorzars per a l'ESO, BTX I SIMIX a l'hora de l'esbarjo	25
Exposicions orals dels treballs de recerca de batxillerat	27
Reunions amb les famílies	27

OBJECTIUS DEL PLA D'OBERTURA

Seguretat

L'escola ha de ser un espai on l'activitat educativa s'ha de poder dur a terme d'una manera segura i confortable.

Salut

Les mesures estan adreçades a reduir la transmissió del virus i a millorar la traçabilitat dels casos i contactes.

Equitat

La proposta es basa en la presencialitat, sense renunciar a la seguretat dels alumnes i del personal docent i no docent. També garanteix l'atenció i desenvolupament del projecte educatiu en el cas de confinaments parcials o totals.

Promoció de la salut i suport emocional

La pandèmia actual brinda una oportunitat per consolidar alguns hàbits i conductes que són imprescindibles en qualsevol context:

- Tenir cura d'un mateix i de les persones que l'envolten.
- Actuar amb responsabilitat per protegir els més vulnerables.
- Aplicar les mesures de protecció i prevenció de manera sistemàtica.

Grup de convivència estable (GCE)

Es tracta d'un grup estable d'alumnes, amb el seu tutor o tutora, i en el marc dels qual es produeix la socialització de les persones que l'integren. Poden formar part d'aquest grup estable altres docents o personal de suport educatiu a l'educació inclusiva, si la major part de la seva jornada laboral transcorre en aquest grup. Un docent i un professional o una professional de suport educatiu només pot formar part d'un únic grup estable.

Les persones que formen part d'un grup de convivència estable no cal que mantinguin la distància de seguretat interpersonal d'1,5 metres.

En el cas que terceres persones s'hagin de relacionar amb aquests grups (docents i altres professionals de suport educatiu) o en cas que diferents grups s'hagin de relacionar entre si, s'han de complir rigorosament les mesures de protecció individual, especialment el manteniment de la distància física de seguretat d'1,5 metres i l'ús de la mascareta. Igualment, fora del **grup de convivència estable**, quan coincideixen persones de diferents grups (desplaçaments pel centre, aules d'acollida, transport escolar, claustre del professorat, etc.) cal extremar les mesures de protecció (distància, mascareta, rentat de mans, ventilació,..) per tal d'evitar que si es dona un cas positiu els contactes esporàdics també s'hagin d'aïllar. En el cas de l'ESO, batxillerat i cicles formatius el tutor/la tutora no es considera part del grup de convivència estable ja que en la majoria dels casos no fa tota la docència dins d'aquest grup.

El suport específic personalitzat, els grups de matèries optatives de l'ESO i de batxillerat no es poden considerar grups de convivència estable, per aquest motiu cal garantir la distància interpersonal i totes les mesures de seguretat interpersonal quan s'imparteixen aquestes matèries.

MESURES DE PREVENCIÓ PERSONAL

Distanciament físic

La distància física interpersonal de seguretat, tant en espais tancats com a l'aire lliure, s'estableix en 1,5 metres, en general, amb l'equivalent a un espai de seguretat de 2,5 m² per persona. Aquesta distància de seguretat és exigible excepte en el cas dels grups de convivència estables.

Ús de la mascareta

Col·lectiu	Indicació
Infantil (3 – 6 anys)	No obligatòria
De 1r a 6è de Primària	Obligatòria
A partir de l'ESO, Batxillerat i Cicles formatius	Obligatòria
Personal docent i no docent	Obligatòria

Els alumnes d'Infantil usaran la mascareta en els desplaçaments o activitats entre grups d'Infantil que no siguin de convivència estable.

La mascareta indicada en l'àmbit educatiu és del tipus higiènic en compliment de la normativa UNE.

Higiene de mans

1-. Els infants i adolescents s'han de rentar les mans:

- a l'arribada i a la sortida de l'escola;
- abans i després dels àpats;
- abans i després d'anar al lavabo;
- abans i després de les diferents activitats (també de la sortida al pati).

1-. El personal que treballa al centre educatiu s'ha de rentar les mans:

- a l'arribada (abans del contacte amb els infants) i a la sortida de l'escola;
- abans i després d'entrar en contacte amb els aliments, dels àpats dels infants o dels propis;
- abans i després d'acompanyar un infant al lavabo;
- abans i després d'anar al lavabo;
- abans i després de mocar un infant (amb mocadors d'un sol ús);
- com a mínim una vegada cada 2 hores.

L'escola garanteix l'existència de diversos punts de rentat de mans:

- gel hidroalcohòlic a les entrades i sortides i a totes les aules.
- sabó amb dosificador i tovalloles d'un sol ús als lavabos.

El personal docent promourà i difondrà les mesures de prevenció personal a tots els alumnes. Es col·locaran cartells informatius sobre les mesures de prevenció.

Requisits d'accés a l'escola

Per poder accedir a l'escola són requisits imprescindibles:

- **Absència de simptomatologia compatible amb la covid-19, sense haver pres cap fàrmac**
 - Febre o febrícula per sobre de 37,5 °C
 - Tos
 - Fatiga, dolors musculars i/o mal de cap
 - Mal de panxa amb vòmits o diarrea
 - Pèrdua de l'olfacte o gust en infants grans i adolescents
 - Mal de coll i/o refredat nassal, juntament amb algun dels símptomes anteriors
- **Qualsevol quadre infecció**
- **No convivents o contacte estret amb positiu confirmat o amb simptomatologia en els 10 dies anteriors.**

CONTROL DE SÍMPTOMES. DECLARACIÓ RESPONSABLE

La família o directament l'alumne o alumna si és major de 16 anys, ha de fer-se responsable de l'estat de salut dels fills i filles o de si mateixos. A l'inici de curs, han de signar una declaració responsable que trobareu a la pàgina següent. Al dors d'aquesta declaració hi ha la taula de control de símptomes relacionats amb la covid-19.

En aquesta declaració responsable:

- fan constar que són coneixedors de la situació actual de la pandèmia, amb el risc que això comporta, i que, per tant, s'atindran a les mesures que puguin ser necessàries en cada moment;
- es comprometen a no portar l'infant o adolescent al centre educatiu en cas que presenti simptomatologia compatible amb la covid-19 o l'hagi presentat en els darrers 10 dies i a comunicar-ho immediatament als responsables del centre educatiu, per tal de poder prendre les mesures oportunes.
- indiquen l'estat de vacunació de l'alumne/a en el punt 6 de la declaració.

Les famílies, o si s'escau, el mateix alumne o alumna, ha de comunicar al centre si ha presentat febre o algun altre símptoma de la llista que trobareu a la pàgina següent. En cas que la situació epidemiològica ho requerís es podria considerar la implementació d'altres mesures addicionals com la presa de temperatura a l'arribada a l'escola.

No es considera necessari prendre la temperatura diàriament en el moment de l'accés al centre.

Declaració responsable per a les famílies o pels alumnes a partir de 16 anys

Dades personals

Nom i cognom del pare, mare o tutor/a	DNI / NIE / Passaport
Nom de l'alumne/a	Curs (grup classe)

Declaro responsablement que

1. Soc coneixedor de la situació actual de pandèmia de la COVID-19 amb el risc que això comporta i que, per tant, ens atindrem a les mesures que puguin ser necessàries en cada moment, dictades pel Departament d'Educació i de Salut.
2. Que el meu fill/filla o tutorat/da, durant els darrers 10 dies i en aquest moment:
 - No presenta cap simptomatologia compatible amb la covid-19 (indicades al dors d'aquest full).
 - No ha conviscut amb persones que hagin donat positiu de covid-19 ni que hagin tingut cap simptomatologia compatible amb aquesta malaltia.
 - Té el calendari vacunal al dia.
3. Que cada dia, abans de sortir de casa per anar al centre educatiu, prendré la temperatura del meu fill/filla o tutorat/da i verificaré que no sigui superior a 37,5 °C i que no presenta cap dels símptomes compatibles amb la covid-19 (veure el dors d'aquest full).
4. Verificaré no ha estat en contacte amb una altra persona amb la que conviu i que hagi presentat símptomes compatibles amb la covid-19. També verificaré que no ha estat en contacte amb una persona positiva en covid-19
5. En cas que l'infant o adolescent, o bé alguna de les persones adultes amb les que conviu, presenti alguna de les simptomatologies de la llista, compatibles amb la COVID-19, em comprometo a no portar el l'alumne a l'escola i a comunicar-ho immediatament als responsables del centre educatiu per tal de poder prendre les mesures oportunes.
6. Estat vacunal de l'alumne/a (en cas que hagi rebut alguna dosi de vacunació)

Data de la 1a dosi _____ Data de la 2a dosi _____

I perquè així consti, als efectes de la incorporació del meu fill/a o tutorat/da _____

_____ a l'Escola Sant Nicolau

de Sabadell, signo la present declaració de responsabilitat i consento explícitament el tractament de les dades que hi ha en aquesta declaració

Sabadell _____ de _____ de 2021

Signatura

LLISTA DE COMPROVACIÓ DE SÍMPTOMES COMPATIBLES AMB LA COVID-19

Fill, filla o infant o adolescent
Febre o febrícula (superior a 37,5 °C)
Tos
Dificultat per respirar
Mal de coll*
Congestió nasal*
Fatiga, dolors musculars i/o mal de cap
Mal de panxa amb vòmits o diarrea
Pèrdua de l'olfacte o gust (infants grans i adolescents)

Persona adulta convivent
Febre o febrícula (superior a 37,5 °C)
Tos seca
Dificultat per respirar
Mal de coll
Mal de cap
Vòmits i diarrees
Fatiga
Dolor generalitzat a les articulacions i/o musculatura
Pèrdua de gana
Refredat nasal

* Com que el mal de coll i el refredat nasal (amb o sense mocs) són molt habituals en els infants, només s'haurien de considerar símptomes potencials de covid-19 quan també hi ha febre o altres manifestacions de la llista de símptomes anterior.

Si detecteu algun dels símptomes anteriors al vostre fill o a la vostra filla, o bé a algun membre de la unitat familiar de convivència, **cal que eviteu portar l'infant o adolescent** a l'escola i que us poseu en contacte amb els responsables del centre educatiu per comunicar-ho.

En horari d'atenció del vostre centre d'atenció primària, poseu-vos en contacte telefònic amb el vostre **equip de pediatria** o de **capçalera**. En cas contrari, truqueu al **061**.

No es pot anar a l'escola si l'infant, adolescent o la persona adulta presenta alguna de les següents situacions:

- Es troba en aïllament perquè ha estat positiu per a la covid-19.
- Està en espera del resultat d'una PCR o una altra prova de diagnòstic molecular.
- Conviu amb una persona diagnosticada positiva de covid-19.
- Es troba en període de quarantena domiciliària per haver estat identificat/da com a contacte estret d'alguna persona diagnosticada positiva de covid-19

En cas que l'alumne presenti una malaltia crònica d'elevada complexitat que pugui augmentar el risc de gravetat en cas de contraure la infecció per covid-19, es valorarà de manera conjunta amb la família/tutor i l'equip pediàtric, les implicacions a l'hora de reprendre l'activitat educativa presencialment al centre educatiu.

Aquesta llista de símptomes pot patir variacions en funció de l'estat vacunal de les persones i el context epidemiològic del moment.

PLA DE NETEJA I DESINFECCIÓ ADAPTAT AL CENTRE

- 1- Tots els espais de l'escola seran netejats i desinfectats pel servei de neteja en finalitzar l'activitat escolar.
- 2- Cada dia al matí i al migdia totes les aules s'obriran i es ventilaran (finestres i portes obertes) mitja hora abans de l'entrada dels alumnes.
 - Abans de les 7.30 totes les aules d'ESO i Batxillerat (servei de neteja).
 - Abans de les 8.30 totes les aules d'Infantil i Primària (servei de neteja).
 - Al migdia les portes de les aules i les finestres es deixaran obertes (professor corresponent).

- 3- Els vestidors es netejaran i desinfectaran després de la seva utilització per un grup classe. L'escola disposa de quatre vestidors. Es reservaran els vestidors 1 i 2 per a Primària i els 3 i 4 per a secundària.

El pla de neteja i desinfecció dels vestidors serà:

Vestidors 1 i 2 (Primària)

	DILLUNS	DIMARTS	DIMECRES	DIJOUS	DIVENDRES
7:00	V	V	V	V	V
11:00	V	V	V	V	
13:00		V			V

Vestidors 3 i 4 (Secundària)

	DILLUNS	DIMARTS	DIMECRES	DIJOUS	DIVENDRES
7:00	V	V	V	V	V
10:00	V	V	V	V	V
13:30	V			V	
17:30					

- 4- Totes les aules disposaran de dispensador de gel hidroalcohòlic per la neteja de les mans dels alumnes i personal docent.
- 5- Les aules disposaran d'un kit de líquid desinfectant i paper d'un sol ús per desinfectar les taules i cadires. Aquesta operació la faran els alumnes cada vegada que entrin a una aula temporal.
- 6- Totes les entrades de l'escola (E1, E2, E3 i E4) disposaran de dispensadors de gel hidroalcohòlic i catifa per desinfectar les soles de les sabates. El servei de neteja reomplirà els dispensadors i posarà el líquid de desinfecció a les catifes.
- 7- Les entrades al pavelló esportiu, a l'aula de psicomotricitat 1 i a la sala d'audiovisuals disposaran de catifes per desinfectar les sabates.
- 8- Els lavabos disposaran dispensadors de sabó líquid i paper d'un sol ús per eixugar-se les mans. El personal de neteja tindrà cura del seu manteniment i reposició. El servei de neteja els netejarà al menys tres cops al dia.
- 9- Totes les aules disposen de ventilació segons els protocols i recomanacions dels departaments d'Educació i de Salut.
- 10- Es permet que els alumnes comparteixin materials portats de casa sempre que compleixin condicions d'higiene.

GESTIÓ DE CASOS AL CENTRE

S'aplicarà el protocol vigent de gestió de casos per als centres educatius sempre que es detecti un cas positiu o simptomatologia susceptible de ser covid-19. Aquest protocol el trobareu sempre actualitzat al següent enllaç:

https://educacio.gencat.cat/web/shared/continguts_per_compartir/ENS/salut-escola/documentacio/escoles/20210906-gestio-casos-covid-centres-2021-2022.pdf

Els centres que tinguin alumnat de 12 anys o més, han de demanar a les famílies el certificat de vacunació per gestionar el confinament del grup, si es dona el cas.

ORGANITZACIÓ DE GRUPS D'ALUMNES, PROFESSIONALS I ESPAIS

El curs començarà de manera presencial el 13 de setembre de 2021 per a tots els ensenyaments de l'escola. (Infantil, Primària, ESO, Batxillerat i Cicles formatius)

PLA A: Normalitat (els grups de convivència estables són els grups classe)

Grup	Alumnes	Docents		Personal d'atenció educativa (PAE)		Espais	
		Estable	Temporal	Estable	Temporal	Estable	Temporal
P3-A	25	1 Marina Vilanova (T)	4 Laura Obradors (MUS) Marta Paños (Psicomotr.) Núria Gacía (Psicomotr.) Eli Aparício (ANG)		3 Núria Gacía (Reforç) Maria Castell (Auxiliar) Cristina López (Logopeda)	A-P3A	PAV A-P3B PSI-1 ARPB AR1P
P3-B	25	1 Carina Llongueras (T)	4 Laura Obradors (MUS) Marta Paños (Psicomotr.) Núria Gacía (Psicomotr.) Eli Aparício (ANG)		3 Núria Gacía (Reforç) Maria Castell (Auxiliar) Cristina López (Logopeda)	A-P3B	PAV A-P3A PSI-1 ARPB AR1P
P4-A	23	1 Núria Albareda (T)	4 Laura Obradors (MUS) Marta Paños (Psicomotr.) Núria Gacía (Psicomotr.) Eli Aparício (ANG)		4 Núria Gacía (Reforç) Maria Castell (Auxiliar) Mercè Saladelafont (Auxiliar) Cristina López (Logopeda)	A-P4A	PAV A-P4B PSI-1 ARPB AR1P
P4-B	22	1 Marta Plans (T)	4 Laura Obradors (MUS) Marta Paños (Psicomotr.) Núria Gacía (Psicomotr.) Eli Aparício (ANG)		4 Núria Gacía (Reforç) Maria Castell (Auxiliar) Mercè Saladelafont (Auxiliar) Cristina López (Logopeda)	A-P4B	PAV A-P4A PSI-1 ARPB AR1P
P5-A	25	1 Georgina Vinyals (T)	5 Laura Obradors (MUS) Marta Paños (Psicomotr.) Núria Gacía (Psicomotr.) Anna Òdena (ANG) Mercè Saladelafont (Orientació)		2 Mercè Saladelafont (Reforç-Auxiliar-Robòtica) Cristina López (Logopeda)	A-P5A	PAV A-P5B PSI-1 INF1
P5-B	25	1 Carla Giménez (T)	5 Laura Obradors (MUS) Marta Paños (Psicomotr.) Núria Gacía (Psicomotr.) Anna Òdena (ANG) Mercè Saladelafont (Orientació)		2 Mercè Saladelafont (Reforç-Auxiliar-Robòtica) Cristina López (Logopeda)	A-P5B	PAV A-P5A PSI-1 INF1

PR1-A	27	1 Salut Camps (T)	5 Laura Obradors (MUS) Marta Paños (EFI) Núria Gacía (EFI) Montse Casanovas (ANG) Olga Armengol (Robòtica)		4 Eli Aparicio (Reforç) Maria Castell (Reforç) Pilar Domingo (Auxiliar) Cristina López (Logopeda)	A-PR1A	PAV PATI A-PR1B AVI INF1 AR1P POLIV-0
PR1-B	27	1 Natàlia Fabero (T)	5 Laura Obradors (MUS) Marta Paños (EFI) Núria Gacía (EFI) Montse Casanovas (ANG) Olga Armengol (Robòtica)		4 Eli Aparicio (Reforç) Carla Giménez (Reforç) Pilar Domingo (Auxiliar) Cristina López (Logopeda)	A-PR1B	PAV PATI A-PR1A AVI INF1 AR1P POLIV-0
PR2-A	25	1 M.Teresa Fontanet (T)	6 Laura Obradors (MUS) Marta Paños (EFI) Núria Gacía (EFI) Montse Casanovas (ANG) Emily Klassen (ANG) Olga Armengol (Robòtica)		3 Eli Aparicio (Reforç) Maria Castell (Reforç) Cristina López (Logopeda)	A-PR2A	PAV PATI A-PR2B AVI INF1 AR2P POLIV-0
PR2-B	25	1 Susanna Mestres (T)	6 Laura Obradors (MUS) Marta Paños (EFI) Núria Gacía (EFI) Montse Casanovas (ANG) Emily Klassen (ANG) Olga Armengol (Robòtica)		3 Eli Aparicio (Reforç) Maria Castell (Reforç) Cristina López (Logopeda)	A-PR2B	PAV PATI A-PR2A AVI INF1 AR2P POLIV-0
PR3-A	25	1 Lali Ros (T)	6 Laura Obradors (MUS) Marta Paños (EFI) Jordi Costa (EFI) Anna Òdena (ANG) Emily Klassen (ANG) Olga Armengol (Robòtica)		3 Maria Castell (Reforç) Eli Aparicio (Reforç) Cristina López (Logopeda)	A-PR3A	PAV PATI A-PR3B AVI INF1 AR1P POLIV-0
PR3-B	24	1 Judith Baró (T)	6 Laura Obradors (MUS) Marta Paños (EFI) Jordi Costa (EFI) Anna Òdena (ANG) Emily Klassen (ANG) Olga Armengol (Robòtica)		3 Maria Castell (Reforç) Eli Aparicio (Reforç) Cristina López (Logopeda)	A-PR3B	PAV PATI A-PR3A AVI INF1 AR1P POLIV-0
PR4-A	25	1 Àngels Coll (T)	6 Laura Obradors (MUS) Marta Paños (EFI) Montse Casanovas (ANG) Anna Òdena (ANG) Emily Klassen (ANG) Olga Armengol (Robòtica)		3 Maria Castell (Reforç) Cristina López (Logopeda) Pilar Domingo (PI cat-mat)	A-PR4A	PAV PATI A-PR4B AD1P INF1 SALI AR2P POLIV-0
PR4-B	25	1 Albert Marín (T)	6 Laura Obradors (MUS) Marta Paños (EFI) Montse Casanovas (ANG) Anna Òdena (ANG) Emily Klassen (ANG) Olga Armengol (Robòtica)		3 Maria Castell (Reforç) Cristina López (Logopeda) Pilar Domingo (PI cat-mat)	A-PR4B	PAV PATI A-PR4A AD1P INF1 SALI AR2P POLIV-0
PR5-A	26	1 Jordi Costa (T)	6 Laura Obradors (MUS) Marta Paños (EFI) Montse Casanovas (ANG) Anna Òdena (ANG) Emily Klassen (ANG) Olga Armengol (Robòtica)		1 Pilar Domingo (PI català i matemàtiques)	A-PR5A	PAV PATI A-PR5B AVI AD1P INF1 POLIV AR2P POLIV-0
PR5-B	27	1 Alícia Busqueta (T)	6 Laura Obradors (MUS) Marta Paños (EFI) Montse Casanovas (ANG) Anna Òdena (ANG) Emily Klassen (ANG) Olga Armengol (Robòtica)		1 Pilar Domingo (PI català i matemàtiques)	A-PR5B	PAV PATI A-PR5A AVI AD1P INF1 POLIV

							AR2P POLIV-0
PR6-A	26	1 Magda Urgelés (T)	6 Laura Obradors (MUS) Marta Paños (EFI) Montse Casanovas (ANG) Anna Òdena (ANG) Emily Klassen (ANG) Olga Armengol (Robòtica)		1 Pilar Domingo (PI català i matemàtiques)	A-PR6A	PAV PATI A-PR6B AVI AD1P INF1 POLIV AR2P POLIV-0
PR6-B	27	1 Jordi García (T)	6 Laura Obradors (MUS) Marta Paños (EFI) Montse Casanovas (ANG) Anna Òdena (ANG) Emily Klassen (ANG) Olga Armengol (Robòtica)		1 Pilar Domingo (PI català i matemàtiques)	A-PR6B	PAV PATI A-PR6A AVI AD1P INF1 POLIV AR2P POLIV-0
ESO1-A	30	1 Glòria Camprubí (T) (CAT-TUT)	16 Carme Alonso (ANG) Anna Borrell (CAS-CAT-FRA) Jordi Clapés (EVP) Lourdes Cornellà (NAT) Neus Estela (CVE) Montse Farriol (MAT) Mònica Font (EFI) Emily Klassen (CVE-ANG) Núria Homet (ANG) Joan Sempere (SOC) Sònia Giravent (OTC) Francesc Membrives (MUS) Núria Pardo (ALE) Hernan Pino (TEC) Joan Sempere (SOC) Rebeca Vallecillos (CAS)	2 Marga Bernal (PIMAT) Neus Estela (PICAT)	3 Maria Navarrete (EEM) Mònica Salvador (COA-DOP) Olga Armengol (INTS)	A-ESO1A	D11 D12 D13 DIB-1 DIB-2 D21 D22 D23 D24 PAV PATI POLIV-1 POLIV-0 LNAT TTEC
ESO1-B	30	1 Montse Farriol Font (T) (MAT-TUT)	16 Carme Alonso (ANG) Anna Borrell (CAS-CAT-FRA) Jordi Clapés (EVP) Lourdes Cornellà (NAT) Neus Estela (CVE) Montse Farriol (MAT) Mònica Font (EFI) Núria Homet (ANG) Emily Klassen (CVE-ANG) Joan Sempere (SOC) Sònia Giravent (OTC) Francesc Membrives (MUS) Núria Pardo (ALE) Hernan Pino (TEC) Joan Sempere (SOC) Rebeca Vallecillos (CAS)	2 Marga Bernal (PIMAT) Neus Estela (PICAT)	3 Maria Navarrete (EEM) Mònica Salvador (COA-DOP) Olga Armengol (INTS)	A-ESO1B	D11 D12 D13 DIB-1 DIB-2 D21 D22 D23 D24 PAV PATI POLIV-1 POLIV-0 LNAT TTEC
ESO2-A	30	1 Marga Bernal (T) (MAT-TUT)	14 Eva Andrés (CAT) Anna Borrell (CAS-FRA) Jordi Clapés (EVP) Antoni Climent (TEC) Lourdes Cornellà (NAT) Neus Estela (CVE) Montserrat Farriol (MAT) Mònica Font (EFI-OJJ) Núria Homet (FRA) Emily Klassen (CVE-ANG) Núria Pardo (ANG-ALE) Joan Sempere (SOC) Eva Tatché (ANG) Rebeca Vallecillos (CAS)	2 Roc Casagran (PICAT) Montse Farriol (PIMAT)	4 Laia Mestres (EEM) Sònia Giravent (TEA) Francesc Membrives (TMU) Mònica Salvador (DOP)	A-ESO2A	D11 D12 D13 DIB-1 DIB-2 D21 D22 D23 D24 PAV PATI POLIV-1 POLIV-0 LNAT TTEC
ESO2-B	30	1 Joan Sempere (T) (SOC-TUT)	14 Eva Andrés (CAT) Anna Borrell (CAS-FRA) Jordi Clapés (EVP)	2 Roc Casagran (PICAT) Montse Farriol	4 Laia Mestres (EEM) Sònia Giravent	A-ESO2B	D11 D12 D13 DIB-1

			Antoni Climent (TEC) Lourdes Cornellà (NAT) Neus Estela (CVE) Montserrat Farriol (MAT) Mònica Font (EFI-OJJ) Núria Homet (FRA) Emily Klassen (CVE-ANG) Núria Pardo (ANG-ALE) Joan Sempere (SOC) Eva Tatché (ANG) Rebeca Vallecillos (CAS)	(PIMAT)	(TEA) Francesc Membrives (TMU) Mònica Salvador (DOP)		DIB-2 D21 D22 D23 D24 PAV PATI POLIV-1 POLIV-0 LNAT TTEC
ESO3-A	30	1 Roc Casagran (T) (CAT-TUT)	14 Jesús Agudo (NAT) Carme Alonso (ANG) Glòria Camprubí (CCL) Antoni Climent (TEC) Neus Estela (CVE) Mònica Font (EFI) Anna Franquesa (MAT) Sònia Giravent (ORP) Núria Homet (FRA) Emily Klassen (CVE-ANG) Francesc Membrives (MUS) Joan Sempere (SOC-EPD) Eva Tatché (ANG) Rebeca Vallecillos (CAS)	3 Marga Bernal (PIMAT) Lourdes Cornellà (PRMAT) Neus Estela (PICAT)	2 Laia Mestres (EEM) Mònica Salvador (DOP)	A-ESO3A	D11 D12 D13 DIB-1 DIB-2 D21 D22 D23 D24 PAV PATI POLIV-1 POLIV-0 LNAT TTEC
ESO3-B	29	1 Anna Franquesa (T) (MAT-TUT)	14 Jesús Agudo (NAT) Carme Alonso (ANG) Glòria Camprubí (CCL) Antoni Climent (TEC) Neus Estela (CVE) Mònica Font (EFI) Anna Franquesa (MAT) Sònia Giravent (ORP) Núria Homet (FRA) Emily Klassen (CVE-ANG) Francesc Membrives (MUS) Joan Sempere (SOC-EPD) Eva Tatché (ANG) Rebeca Vallecillos (CAS)	3 Marga Bernal (PIMAT) Lourdes Cornellà (PRMAT) Neus Estela (PICAT)	2 Laia Mestres (EEM) Mònica Salvador (DOP)	A-ESO3B	D11 D12 D13 DIB-1 DIB-2 D21 D22 D23 D24 PAV PATI POLIV-1 POLIV-0 LNAT TTEC
ESO4-A	30	1 Marc Mestres (T) (SOC-TUT)	14 Jesús Agudo (BIO-INF) Carme Alonso (ANG) Glòria Camprubí (LLA) Roc Casagran (CAT) Antoni Climent (TEC-INF) Neus Estela (CVE) Mònica Font (EFI) Sònia Giravent (OVP) Montse Gotés (FIQ) Emily Klassen (CVE-ANG) Núria Pardo (ALE) Jordi Plans (ECO) Chus Suárez (CAS) Eva Tatché (ANG)	2 Marga Bernal (PIMAT) Eva Andrés (PICAT)	0	A-ESO4A	D11 D12 D13 DIB-1 DIB-2 D21 D22 D23 D24 PAV PATI POLIV-1 POLIV-0 INF-1 LNAT TTEC LQUI LFIS
ESO4-B	30	1 Chus Suárez (T) (CAS-TUT)	14 Jesús Agudo (BIO-INF) Carme Alonso (ANG) Glòria Camprubí (LLA) Roc Casagran (CAT) Antoni Climent (TEC-INF) Neus Estela (CVE) Mònica Font (EFI) Sònia Giravent (OVP) Montse Gotés (FIQ) Emily Klassen (CVE-ANG) Núria Pardo (ALE) Jordi Plans (ECO) Chus Suárez (CAS) Eva Tatché (ANG)	2 Marga Bernal (PIMAT) Eva Andrés (PICAT)	0	A-ESO4B	D11 D12 D13 DIB-1 DIB-2 D21 D22 D23 D24 PAV PATI POLIV-1 POLIV-0 LNAT TTEC LQUI LFIS

BTX1-A	35	1 Carme Alonso (T) (ANG-TUT)	17 Jesús Agudo (BIO) Eva Andrés (CAT-RCAT) Marga Bernal (CMC) Glòria Camprubí (LLA) Jordi Clapés (DIB) Neus Estela (GREC) Mònica Font (EFI) Montse Gotés (MCS-QUI) Marc Mestres (HMC) Núria Pardo (ANG) Jordi Plans (FIL-ECO-EMP- RFIL) Hernan Pino (FIS-MAT- ROB-RMAT) Núria Ribes (MAT) Carles Rovira (FIS) Chus Suárez (CAS-RCAS) Eva Tatché (ANG) Rebeca Vallecillos (LCS)	4 Anna Borrell (FRA) Lourdes Cornellà (RMCS) Anna Franquesa (RFIS) Núria Pardo (ALE)	0	A-BTX1A	D11 D12 D13 DIB-1 DIB-2 D21 D22 D23 D24 PAV PATI POLIV-1 POLIV-0 LNAT LQUI LFIS
BTX1-B	35	1 Eva Tatché (T) (ANG-TUT)	17 Jesús Agudo (BIO) Eva Andrés (CAT-RCAT) Marga Bernal (CMC) Glòria Camprubí (LLA) Jordi Clapés (DIB) Neus Estela (GREC) Mònica Font (EFI) Montse Gotés (MCS-QUI) Marc Mestres (HMC) Núria Pardo (ANG) Jordi Plans (FIL-ECO-EMP- RFIL) Hernan Pino (FIS-MAT- ROB-RMAT) Núria Ribes (MAT) Carles Rovira (FIS) Chus Suárez (CAS-RCAS) Eva Tatché (ANG) Rebeca Vallecillos (LCS)	4 Anna Borrell (FRA) Lourdes Cornellà (RMCS) Anna Franquesa (RFIS) Núria Pardo (ALE)	0	A-BTX1B	D11 D12 D13 DIB-1 DIB-2 D21 D22 D23 D24 PAV PATI POLIV-1 POLIV-0 INF-1 LNAT LQUI LFIS
BTX2-A	32	1 Núria Ribes (T) (MCS-MAT- EMP-TUT)	13 Jesus Agudo (BIO) Eva Andrés (CAT-RCAT) Glòria Camprubí (LLA-HAR) Jordi Clapés (DIB) Lourdes Cornellà (CTM) Montse Gotés (QUI-RQUI) Núria Homet (ANG) Marc Mestres (HIS-GEO) Hernan Pino (ELE) Jordi Plans (HFI-RFIL) Carles Rovira (FIS-RFIS- MAT) Chus Suárez (CAS-RCAS) Eva Tatché (ANG)	2 Anna Borrell (FRA) Núria Pardo (ALE)	0	A-BTX2A	D11 D12 D13 DIB-1 DIB-2 D21 D22 D23 D24 PAV PATI POLIV-1 POLIV-0 LNAT LQUI LFIS
BTX2-B	31	1 Jordi Clapés (T) (DIB-TUT)	13 Jesus Agudo (BIO) Eva Andrés (CAT-RCAT) Glòria Camprubí (LLA-HAR) Lourdes Cornellà (CTM) Montse Gotés (QUI-RQUI) Núria Homet (ANG) Marc Mestres (HIS-GEO) Hernan Pino (ELE) Jordi Plans (HFI-RFIL) Núria Ribes (MCS-MAT- EMP) Carles Rovira (FIS-RFIS- MAT) Chus Suárez (CAS-RCAS) Eva Tatché (ANG)	2 Anna Borrell (FRA) Núria Pardo (ALE)	0	A-BTX2B	D11 D12 D13 DIB-1 DIB-2 D21 D22 D23 D24 PAV PATI POLIV-1 POLIV-0 LNAT LQUI LFIS

SIMIX-1	30	1 Marc Fernández (T)	13 Núria Homet Hernan Pino Mònica Salvador Joan Sempere	2 Carles Rovira	0	A-BTX2B	A-SMX TTEC POLIV-0 D23
---------	----	----------------------------	---	--------------------	---	---------	---------------------------------

Codis de les matèries

ALE	Alemany
ALING	Auxiliar lingüístic (anglès)
ANG	Anglès
BIO	Biologia
CAS	Castellà
CAT	Català
CCL	Cultura clàssica
CMC	Ciències per al món contemporani
COA	Taller "Com n'aprenc"
CTM	Ciències de la Terra
CVE	Cultura i valors ètics
DIB	Dibuix tècnic
DOP	Departament d'orientació psicoped.
ECO	Economia
EEM	Educació emocional
EFI	Educació física
ELE	Electrotècnia
EMP	Economia de l'empresa
EPD	Emprenedoria
EVP	Educació visual i plàstica
FIL	Filosofia
FIQ	Física i química
FIS	Física
FRA	Francès
HAR	Història de l'art
HFI	Història de la filosofia
HIS	Història
INF	Informàtica
HMC	Història del món contemporani

INTS	Internet segura
LCS	Literatura castellana
LLA	Llatí
MAT	Matemàtiques
MCS	Matemàtiques aplicades a les CS
MUS	Música
NAT	Ciències naturals
OJJ	Optativa jugar per jugar
ORP	Optativa ràdio i periodisme
OTC	Optativa taller de creativitat
OVP	Optativa visual i plàstica
PICAS	P.I. de castellà
PICAT	P.I. de català
PIMAT	P.I. de matemàtiques
QUI	Química
RCAS	Reforç de castellà
RCAT	Reforç de català
RFIS	Reforç de física
RMAT	Reforç de matemàtiques
RMCS	Reforç de matemàtiques aplicades
ROB	Programació i robòtica
RQUI	Reforç de química
RFIL	Reforç de filosofia
SOC	Ciències socials
TEA	Tècniques artístiques
TEC	Tecnologia
TMU	Taller de música
TUT	Tutoria

La distribució d'espais – alumnes – professors – matèries de secundària està al document excel que s'adjunta: Ocupació Espais Secundària.xlsx

Relació d'espais

Tots els espais que tenen un codi que comença per "A-" són les aules habituals dels grups.

Relació d'espais especials i actuacions realitzades:

Codi	Espai	Actuacions
DANG	Desdoblament d'anglès d'EPRI	S'ha recuperat com a aula de desdoblament
INF-1	Informàtica 2	S'ha recuperat l'aula informàtica amb 21 llocs de treball
REP-2	Replà escala principal 2n pis	S'ha condicionat com a espai-aula polivalent
A-SMX	Àula de 1r de SIMIX	S'ha dissenyat per cicles formatius de grau mitjà
POLIV-1	Àula polivalent de robòtica i taller de vídeo	S'ha dissenyat com a aula taller de música, vídeo i multiusos
D13	Aula gran de desdoblaments de secundària	S'ha recuperat com a desdoblament de secundària
D23	Aula gran de desdoblaments de secundària	S'ha recuperat com a desdoblament de secundària
DIB-2	Divisió 2 de l'aula de dibuix	Aula equipada
POLIV-0	Sala d'actes de 90 m2	Sala equipada com espai polivalent multiusos

Totes les aules de secundària (ESO i BTX) estan equipades per retransmetre la classe en directe en cas d'una persona que no pugui assistir a classe per qüestions de causa major i que estigui en condicions de seguir-la.

PLA B: Confinament de tota l'escola o d'un grup de convivència estable

Tot l'alumnat de l'escola disposa a casa seva d'un dispositiu per treballar remotament (ordinador portàtil, tauleta o ordinador fix) amb connexió a internet. En el cas que algun alumne no disposés de dispositiu l'escola el subministraria.

L'escola té previst organitzar de les classes des de P3 fins a 2n de batxillerat de forma remota online. Des de cicle mitjà de primària fins a 2n de batxillerat tots els alumnes i professors estan organitzats dins de la plataforma Classroom de Gsuite (Google). S'estableixen uns horaris de treball a través del Classroom que es compaginen amb classes online a través de les aplicacions Google Meet i Zoom. La proporció de classes online va augmentant en funció de l'edat dels alumnes

Nivell	Classes online Zoom o Meet	Plataforma	Altres eines
Infantil	Un cop per setmana tot el grup. Un cop per setmana en grups de cinc	Google Drive	Correu electrònic amb les famílies Vídeos de la tutora (cada dos dies)
Cicle inicial EPRI	3 sessions setmanals en grups de 4 alumnes Cada dilluns lliurament de tasques optatives. Cada dilluns un projecte a presentar el divendres	Google Classroom	Correu electrònic amb les famílies
Cicle mitjà EPRI	2 sessions diàries amb tot el grup o amb mig grup. Lliurament de tasques dilluns per a entregar divendres i tasques de projecte tota la setmana.	Google Classroom	Correu electrònic amb les famílies
Cicle superior EPRI	3 sessions diàries amb el grup classe complet. Cada dilluns lliurament de tasques a presentar els divendres. Cada dilluns un projecte a presentar el divendres	Google Classroom	Correu electrònic amb les famílies
ESO	Mínim una sessió setmanal per matèria. Sessions tutorialis individuals amb alumnes i/o famílies Tasques regulars avaluables	Google Classroom	Correu electrònic amb els alumnes i les famílies. Correu setmanal d'informe complet a les famílies
Batxillerat Cicles formatius	Al menys el 80 % de les classes de totes les matèries es fa online. Sessions tutorialis individuals amb alumnes i/o famílies. Tasques regulars avaluables. Exàmens i test online	Google Classroom	Correu electrònic amb els alumnes i les famílies. Correu setmanal d'informe complet a les famílies Simuladors Laboratoris virtuals.

Espais per a l'educació física

L'educació física es realitzarà a l'aire lliure o bé al pavelló esportiu, espai molt ventilat. Sempre en grups de convivència estables. En aquestes condicions, mentre es realitza l'activitat física no serà necessari l'ús de la mascareta

Patis

A l'espai de pati s'hi pot permetre la interacció dels diferents grups de convivència estable, fent ús de la mascareta. Durant l'esbarjo a l'exterior, si es manté el grup de convivència estable, no és necessari l'ús de la mascareta. Els infants han de portar la mascareta posada fins al pati i, per tant, se l'han de treure un cop a l'exterior i desfer-la adequadament.

Espais de reunió i treball per al personal docent i no docent

En els espais de reunió i treball per al personal s'han d'establir les mesures necessàries per garantir el distanciament de seguretat d'1,5 metres, i és obligatori l'ús de la mascareta. S'ha de prestar atenció a la ventilació correcta de l'espai.

Les reunions de caràcter general seran telemàtiques. Seguint les indicacions dels departaments d'Educació i de Salut s'estudiarà la possibilitat de fer reunions de pares presencials.

PROTOCOL D'ENTRADA I SORTIDA DE L'ESCOLA

L'entrada a l'escola es realitzarà de forma esglaonada tenint en compte els horaris dels alumnes. S'habilitaran quatre entrades (es deixarà d'usar l'entrada E5 del curs anterior):

Entrades E1, E2, E3: Situades a la porta principal de l'escola, separades per tanques i amb una línia de color que indica el recorregut a seguir.

- **Tots els alumnes s'han de rentar les mans amb gel hidroalcohòlic a l'entrada i a la sortida.**
- **Tots els alumnes portaran la mascareta posada a l'entrada i sortida del centre.**

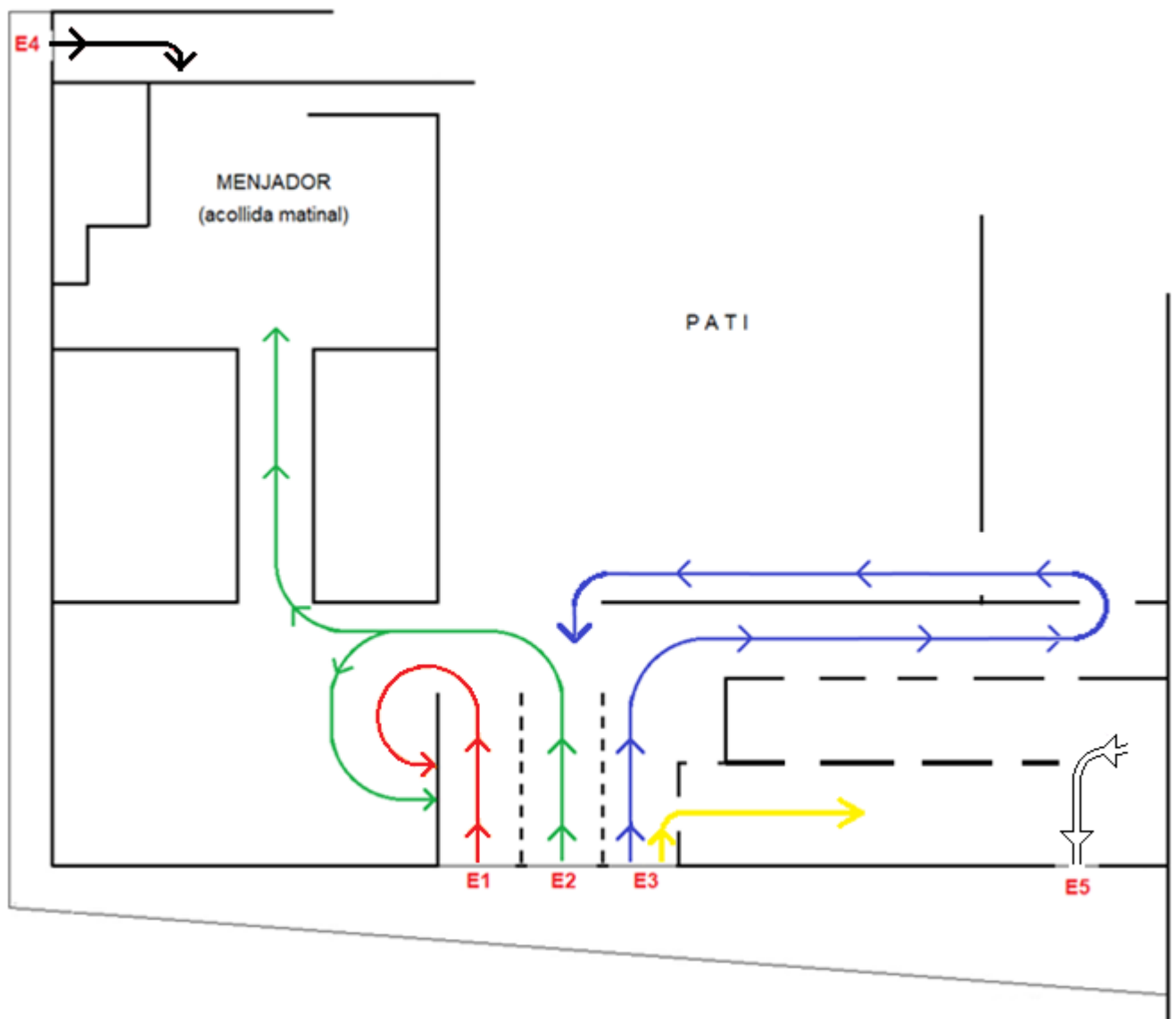
E1: dona accés a l'escala principal de l'edifici de secundària, per accedir al primer i segon pis de Secundària i d'EPRI

E2: accés al menjador per l'acollida matinal i a l'escala principal de l'edifici de secundària

E3: entrada a la planta baixa de l'edifici d'Infantil

E4: situada a la porta del carrer Turull, amb accés a l'escala sud per accedir al primer i segon pis de l'edifici de secundària.

E5: situada al carrer Jardí, només per sortida a la tarda de 1r i 2n d'EPRI.



ENTRADA AL MATÍ

L'entrada es realitzarà per nivells amb decalatge de 5 minuts, usant mascareta i rentant-se les mans amb dispensadors de gel hidroalcohòlic situats a cada entrada. A partir de l'hora indicada els alumnes disposen de 5 minuts per entrar i anar a les classes.

ESO, BATXILLERAT I CICLES FORMATIUS: La franja serà de 7.55 a 8.05.

Hora d'entrada	Curs	Entrada
7.55	2n BTX 1r SIMIX 1r BTX 2n ESO	E1 (línia vermella) E2 (línia verda) E4 (línia negra) E2 (línia verda)
8.00	4t ESO 3r ESO 1r ESO	E1 (línia vermella) E4 (línia negra) E2 (línia verda)

Els alumnes de 1r d'ESO i de 2n d'ESO entren un matí a les 9.00. Aquell dia entraran per E2 (línia verda).

Els alumnes que arribin tard a la seva franja s'esperaran a l'espai situat a la dreta de E3 o a l'esquerra de E1 i entraran tots a partir de les 8.00 pels accessos E1 (1r, 2n i 3r d'ESO) i E2 (1r BTX, 2n BTX i 4t ESO) per l'escala principal de secundària, seguint el camí indicat.

L'acollida matinal es realitzarà al menjador (des de 1r d'EPRI fins 6è d'EPRI) i a la sala de Rítmica1 (P3, P4 i P5). L'accés a l'acollida matinal serà de 7.45 a 8.30 per l'entrada E2 en direcció al menjador o bé per E3 (blau) en direcció a Rítmica1.

INFANTIL I EPRI: La franja serà a partir de les 8.55 h.

Hora d'entrada	Curs	Entrada
8.55	6è EPRI 4t EPRI 2n EPRI P5 P3 (podran accedir fins les 9.30 els primers quinze dies de curs)	E4 (línia negra) E2 (línia verda) E5 (línia blanca) E1 (línia vermella) E3 (línia blava)
9.00	5è EPRI 3r EPRI 1r EPRI P4	E4 (línia negra) E2 (línia verda) E5 (línia blanca) E3 (línia groga)

Els alumnes que arribin tard a la seva franja s'esperaran a l'espai situat a la dreta de E3 o a l'esquerra de E1 i entraran tots a partir de les 9.05 pels accessos E2 i E3 (interior de l'edifici).

La sortida de l'acollida matinal cap a les respectives classes s'iniciarà a les 9.00 i es farà des del menjador per la línia verda fins al vestíbul. Els de P3 i P4 s'anirà a buscar la línia blava (pel pati). Pels demés cursos es pujarà per les línies verda o vermella per l'escala principal fins al primer o segon pis.

ENTRADA TARDA: Tots els cursos des de les 15.25 fins les 15.35.

L'entrada es realitzarà per nivells amb decalatge de 5 minuts (hi ha molts alumnes que ja estaran a l'escola perquè utilitzen el servei de mitja pensió), usant mascareta i rentant-se les mans amb dispensadors de gel hidroalcohòlic situats a cada entrada. A partir de l'hora indicada els alumnes disposen de 5 minuts per entrar i anar a les classes.

Hora d'entrada	Curs	Entrada
15.25	4t ESO 1r ESO 6è EPRI 1r EPRI P4	E1 (línia vermella) E2 (línia verda) E4 (línia negra) E3 (línia groga) E3 (línia groga)
15.30	3r ESO 2n ESO 3r EPRI 2n EPRI P5 P3	E4 (línia negra) E2 (línia verda) E2 (línia verda) E3 (línia groga) E1 (línia vermella) E3 (línia blava)
15.35	1r i 2n BTX (Classes reforç) 5è EPRI 4t EPRI	E4 (línia negra) E4 (línia negra) E2 (línia verda)

Els alumnes que arribin tard a la seva franja s'esperaran a l'espai situat a la dreta de E3 o a l'esquerra de E1 i entraran tots a partir de les 15.35 pels accessos E2 i E3 (interior de l'edifici).

PROTOCOL DE SORTIDA DE L'ESCOLA

La sortida es realitzarà usant mascareta i rentant-se les mans amb dispensadors de gel hidroalcohòlic situats a cada sortida. Es tallarà el carrer Jardí i hi haurà una persona vetllant la sortida del carrer Turull.

SORTIDA MIGDIA

ESO (a partir de l'hora indicada disposen de 5 minuts per sortir de l'escola)

Sortida de l'aula	Curs	Sortida
13.20	2n ESO	E2 (línia verda)
13.25	4t ESO 3r ESO 1r ESO	E1 (línia vermella) E1 (línia vermella) E2 (línia verda)

BTX I CICLES FORMATIUS (a partir de l'hora indicada disposen de 5 minuts per sortir de l'escola)

Sortida de l'aula	Curs	Sortida
14.25	2n BTX 1r BTX 1r SIMIX	E1 (línia vermella) E2 (línia verda) E2 (línia verda)

INFANTIL I EPRI (a partir de l'hora indicada disposen de 10 minuts per sortir de l'escola)

Sortida de l'aula	Curs	Sortida
12.50	P3 P4	E3 (línia blava, entren pel passadís i surten pel pati) Un familiar els ve a recollir. Els de mitja pensió es queden a les seves classes ja que hi dinaran.
12.50	P5 1r EPRI 2n EPRI	Les famílies avisen de l'arribada des del carrer Jardí, per la finestra que dona a la Secretaria. L'alumne és cridat per interfon. Surt per E3 (línia groga) on és entregat a la família pel sistema Qualla per personal de l'escola.

12.50	3r EPRI 4t EPRI	Les famílies avisen de l'arribada des del carrer Jardí, per la finestra que dona a la Secretaria. L'alumne és cridat per interfon. Surt per E1 (línia vermella) on és entregat a la família pel sistema Qualla per personal de l'escola.
13.00	5è EPRI 6è EPRI	E4 (línia negra) E4 (línia negra) Marxen sols.

SORTIDA TARDA

ESO i BTX (a partir de l'hora indicada disposen de 5 minuts per sortir de l'escola)

Sortida de l'aula	Curs	Sortida
17.20	4t ESO 1r ESO	E4 (línia negra) E4 (línia negra)
17.25	3r ESO 2n ESO	E4 (línia negra) E4 (línia negra)
17.30	2n BTX 1r BTX	E4 (línia negra) E4 (línia negra)

INFANTIL I EPRI (a partir de l'hora indicada disposen de 10 minuts per sortir de l'escola)

Sortida de l'aula	Curs	Sortida
17.20	P3 P4	Un familiar els ve a recollir. Entra per E3, línia blava, cap el passadís del pati fins la porta de l'aula. Entrega pel sistema Qualla. Tornada pel pati, però anant a buscar la línia verda de l'entrada principal per sortir al carrer.
17.20	P5 1r EPRI 2n EPRI 3r EPRI 4t EPRI	Un familiar entra per E1 i segueix la línia vermella fins la classe de P5. L'alumne/a és entregat per la tutora per Qualla i baixen per la línia verda fins la sortida E2. Les famílies avisen de l'arribada des del carrer Jardí, per la finestra que dona a la Secretaria (no entren a l'escola) L'alumne és cridat per interfon. Els alumnes baixen i surten de l'escola on són entregats per personal de l'escola amb el sistema Qualla 1r i 2n: surten per la sortida E5 (línia blanca) 3r i 4t: surten per la porta de secundària E1 (línia vermella)
17.30	5è EPRI 6è EPRI	E4 (línia negra) E4 (línia negra)

QUADRE D'ENTRADES I SORTIDES D'ESO, BATXILLERAT I CICLES FORMATIUS

Curs	Entrada matí (5 min)	Sortida migdia (5 min)	Entrada tarda (5 min)	Sortida tarda (5 min)
1r ESO	8.00 (E2)	13.25 (E2)	15.25 (E2)	17.20 (E4)
2n ESO	7.55 (E2)	13.20 (E2)	15.35 (E2)	17.25 (E4)
3r ESO	8.00 (E4)	13.25 (E1)	15.30 (E4)	17.25 (E4)
4t ESO	8.00 (E1)	13.25 (E1)	15.25 (E1)	17.20 (E4)
1r BTX	7.55 (E4)	14.25 (E2)	15.35 (E4)	17.30 (E4)
2n BTX	7.55 (E1)	14.25 (E1)	15.35 (E4)	17.30 (E4)
1r SIMIX	7.55 (E2)	14.25 (E2)		

Els alumnes de 1r d'ESO i de 2n d'ESO entren un matí a les 9.00. Aquell dia entraran per E1 (línia vermella).

QUADRE D'ENTRADES I SORTIDES D'INFANTIL I PRIMÀRIA

Curs	Entrada matí (5 min)	Sortida migdia	Entrada tarda (5 min)	Sortida tarda
P3	8.55 (E3)	12.50 (E3)	15.30 (E3)	17.20 (E3→E2)
P4	9.00 (E3)	12.50 (E3)	15.25 (E3)	17.20 (E3→E2)
P5	8.55 (E1)	12.50 (E3)	15.30 (E1)	17.20 (E1→E2)
1r EPRI	9.00 (E5)	12.50 (E3)	15.25 (E3)	17.20 (E5)
2n EPRI	8.55 (E5)	12.50 (E3)	15.30 (E3)	17.20 (E5)
3r EPRI	9.00 (E2)	12.50 (E1)	15.30 (E2)	17.20 (E1)
4t EPRI	8.55 (E2)	12.50 (E1)	15.35 (E2)	17.20 (E1)
5è EPRI	9.00 (E4)	13.00 (E4)	15.35 (E4)	17.30 (E4)
6è EPRI	8.55 (E4)	13.00 (E4)	15.25 (E4)	17.30 (E4)

RESUM ENTRADES

E1	E2	E3	E4
	7.45 – 8.30 ACOLLIDA		
7.55 – 8.00 2n BTX	7.55 – 8.00 2n ESO / 1r SIMIX	7.55 – 8.00	7.55 – 8.00 1r BTX
8.00 – 8.05 4t ESO	8.00 – 8.05 1r ESO	8.00 – 8.05	8.00 – 8.05 3r ESO

E1	E2	E3	E4
8.55 – 9.00 P5	8.55 – 9.00 4t EPRI	8.55 – 9.00 P3 / 2n EPRI	8.55 – 9.00 6è EPRI
9.00 – 9.05	9.00 – 9.05 3r EPRI	9.00 – 9.05 P4 / 1r EPRI	9.00 – 9.05 5è EPRI

E1	E2	E3	E4
15.25 – 15.30 4t ESO	15.25 – 15.30 1r ESO	15.25 – 15.30 P4 / 1r EPRI	15.25 – 15.30 6è EPRI
15.30 – 15.35 P5	15.30 – 15.35 3r EPRI / 2n ESO	15.30 – 15.35 P3 / 2n EPRI	15.30 – 15.35 3r ESO
15.35 – 15.40	15.35 – 15.40 4t EPRI	15.35 – 15.40	15.35 – 15.40 5è EPRI / BTX

ACOLLIDA MATINAL

L'acollida matinal es realitzarà al menjador (des de 1r d'EPRI fins 6è d'EPRI) i a la sala de Rítmica1 (P3, P4 i P5). L'accés a l'acollida matinal serà de 7.45 a 8.30 per l'entrada E2 en direcció al menjador o bé per E3 (blau) en direcció a Rítmica1.

La sortida de l'acollida matinal cap a les respectives classes s'iniciarà a les 9.00 i es farà des del menjador per la línia verda fins al vestíbul. Per P3 i P4 s'anirà a buscar la línia blava (pel pati). Pels demés cursos es pujarà per les línies verda o vermella per l'escala principal fins al primer o segon pis.

DISTRIBUCIÓ DELS ESPAIS A LES HORES D'ESBARJO

L'espai del pati s'organitza en base al grups de convivència estable, però es podran organitzar activitats d'interacció entre diferents grups de convivència estable si es fa ús de la mascareta.

BATXILLERAT I CICLES FORMATIUS

10.55 – 11.00 Surten fora de l'escola amb autorització de les famílies. Surten i tornen a entrar per E1 i tornen per E4.

6è EPRI i ESO:

Són 5 cursos i s'habilitaran cinc espais: Pati1, Pati2, Pavelló1, Pavelló2 i Terrat de Secundària; amb un professor responsable a cada un dels espais (cinc professors)

11.00 Accés al terrat per l'escala sud (cap amunt)
Pati sud per l'escala sud (cap avall)
Pati nord per l'escala principal nord
Pavelló nord i sud per l'escala principal i la planta -1

11.30 Tornada a les classes
Terrat per l'escala sud
Pavelló i pati per l'escala principal

S'ha condicionat el terrat de secundària en dos espais. Un de 450 m² per jugar i un altre de 120 m² amb 10 taules de 1,8 m x 0,75 m amb bancs per 60 persones on es poden fer jocs de taula, llegir, xerrar, etc.

INFANTIL, 1r d'EPRI fins 5è d'EPRI

	Espai davant Infantil	Pati d'Infantil	Pati 1	Pati 2	Terrat EPRI
Dilluns	11.00 P3-A / P3-B	10.30 P5-A / P5-B	10.00 3r-A / 3r-B	10.00 5è-A / 5è-B	10.00 4t-A
		11.00 P4-A / P4-B	10.30 1r-A / 1r-B	10.30 2n-A / 2n-B	11.00 4t-B
Dimarts	11.00 P4-A / P4-B	10.30 P5-A / P5-B	10.00 4t- A / 4t-B	10.00 5è-A / 5è-B	10.00 3r-A / 3r-B
		11.00 P3-A / P3-B	10.30 1r-A / 1r-B	10.30 2n-A / 2n-B	
Dimecres	11.00 P3-A / P3-B	10.30 P5-A / P5-B	10.00 3r- A / 3r-B	10.00 4t-A / 4t-B	10.00 5è-A
		11.00 P4-A / P4-B	10.30 1r-A / 1r-B	10.30 2n-A / 2n-B	11.00 5è-B
Dijous	11.00 P4-A / P4-B	10.30 P5-A / P5-B	10.00 3r- A / 3r-B	10.00 5è-A / 5è-B	10.00 4t-A / 4t-B
		11.00 P3-A / P3-B	10.30 1r-A / 1r-B	10.30 2n-A / 2n-B	
Divendres	11.00 P3-A / P3-B	10.30 P5-A / P5-B	10.00 4t- A / 4t-B	10.00 5è-A / 5è-B	11.00 3r-A / 3r-B
		11.00 P4-A / P4-B	10.30 1r-A / 1r-B	10.30 2n-A / 2n-B	

ORGANITZACIÓ DEL SERVEI DE MENJADOR

El servei de menjador de l'escola és un servei propi de l'escola, amb cuina, espais i personal i monitoratge també propis.

Aquest servei s'organitzarà en tres torns

Torn	Cursos	Horari	Espai
1r torn	P3 – P4	12.30 – 14.00	Classes estables
2n torn	P5 – 1r a 3r d'EPRI	12.45 – 13.30	Menjador
3r torn	4t a 6è d'EPRI – ESO – BTX - SIMIX	14.00 – 15.00	Menjador

El nombre aproximat d'alumnes per torn és de 185 al primer i segon torns junts i 147 al tercer torn. A part del personal de cuina, es disposa de 12 monitors pel primer i segon torns i de 6 monitors pel tercer torn

- Els monitors aniran a les aules pertinents a buscar els alumnes que facin ús del servei de menjador.
- Al menjador es respectaran els grups-classe (A i B) i es deixarà la separació de 1'5 m amb el següent grup.
- L'estona d'esbarjo tindrà lloc a diferents espais disponibles de l'escola: pati infantil, terrassa primària, pati gran, terrassa secundària i pavelló. Aquests espais estaran dividits en parts per tal que quedi clara la separació dels grups.
- Els lavabos també estaran assignats per grups i es netejaran a intervals curts, per tal de garantir la higiene.
- Quan l'alumnat s'hagi de desplaçar per l'escola i no sigui possible la distància de seguretat faran ús de la mascareta.
- El professorat d'extraescolars seran els encarregats d'anar a buscar els nens/es a l'espai on estiguin.

CURS	ALUMNES	MONITORS	ESPAI	ESPAI ESBARJO	LAVABO
P3	28	2	aula de P3A i P3B 12.30 – 14.00	sala de rítmica (dormitori) 14.00 – 15.15	- planta baixa primària. - planta -1
P4	32	2	aula de P4A i P4B 12.30 – 14.00	- pati davant les aules d'infantil - aules P4 14.00 – 15.30	- planta baixa primària
P5	31	2	menjador (primer torn) 12.45 – 13.30	pati Infantil 13.30 – 15.30	- primera planta primària - pati infantil
1r EPRI	33	2	menjador (primer torn) 13.00 – 13.30	1/2 terrassa primària 13.30 – 15.30	- primera planta primària
2n EPRI	29	2	menjador (primer torn) 13.00 – 13.30	1/2 terrassa primària 13.30 – 15.30	- segona planta primària
3r EPRI	32	2	menjador (primer torn) 13.00 – 13.30	1/2 pati gran - 1/4 3rA - 1/4 3rB 13.30 – 15.30	- segona planta primària - pati
4t EPRI	26	1	menjador (segon torn) 14.00 – 15.00	1/2 pati gran - 1/4 4tA - 1/4 4tB 13.00 – 14.00 15.00 – 15.30	- pati
5è EPRI	34	1	menjador (segon torn) 14.00 – 15.00	1/2 terrassa secundària - 1/4 5èA - 1/4 5èB 13.00 – 14.00 15.00 – 15.30	- pati - segon pis secundària
6è EPRI	24	1	menjador (segon torn) 14.00 – 15.00	1/2 terrassa secundària - 1/4 6èA - 1/4 6èB 13.00 – 14.00 15.00 – 15.30	- pati - segon pis secundària
1r ESO	28	1	menjador (segon torn) 14.00 – 15.00	1/2 pavelló -1/4 1r ESO A -1/4 1r ESO B 13.00 – 14.00 15.00 – 15.30	- planta -1

2n ESO	15	1	menjador (segon torn) 14.00 – 15.00	1/2 pavelló -1/4 2n ESO A -1/4 2n ESO B 13.00 – 14.00 15.00 – 15.30	- planta -1
3r ESO 4t ESO 1r BTX 2n BTX	10 5 4 1	1	menjador (segon torn) 14.00 – 15.00	Surten al carrer amb permís de la família	

SERVEI D'ESMORZARS PER A 6è d'EPRI, ESO, BTX I SIMIX A L'HORA DE L'ESBARJO

Pels alumnes de 6è d'EPRI, secundària i pel professorat l'escola ofereix un servei d'entrepans a l'hora de l'esbarjo. Aquest servei s'haurà de sol·licitar complimentant el document que s'adjunta a continuació. El procediment per recollir l'entrepà serà:

- Baixar per l'escala principal nord (tots els alumnes de secundària).
- Fer dues cues a les parets del passadís (línies negres) davant de la Sala d'Actes, deixant la part central del passadís, línia verda, lliure. La cua de l'esquerra per recollir els entrepans grans, i la cua de la dreta pels entrepans petits.
- Els esmorzars es repartiran a l'entrada del menjador.
- Després de recollir l'entrepà s'accedirà a la zona d'esbarjo que, segons l'espai assignat, serà:
 - Pavelló1 i pavelló2: tornaran al vestíbul pel passadís central (línia verda) i accediran a la zona d'esbarjo per l'escala principal i la planta -1.
 - Pati2: creuaran el menjador i accediran a la zona d'esbarjo a través dels lavabos.
 - Pati1: tornaran al vestíbul pel passadís central (línia verda) i accediran a la zona d'esbarjo per la porta principal.
 - Terrat: tornaran al vestíbul pel passadís central (línia verda) i accediran a la zona d'esbarjo per l'escala principal anant a buscar l'escala sud per la primera planta.

SERVEI D'ENTREPANS A L'HORA DE L'ESBARJO (de 6è d'EPRI a 2n de BTX)

Nom i cognoms alumne/a	
Curs	

		GRAN	PETIT	AMB TOMÀQUET	SENSE TOMÀQUET
DILLUNS	Formatge				
	Pernil salat				
DIMARTS	Gall d'indi				
	Llonganissa				
DIMECRES	Tonyina				
	Pernil salat				
DIJOUS	Pernil dolç				
	Llonganissa				
DIVENDRES	Crema xocolata				
	Pernil salat				

Pagament setmanal	
Pagament mensual	

El pagament es farà en efectiu els divendres en cas de pagament setmanal o el darrer divendres de cada mes en el cas de pagament mensual.

Per comprar un entrepà esporàdic o anul·lar el fix caldrà fer-ho abans de les 8.00 del matí del dia sol·licitat, per correu electrònic a l'adreça secretaria@santnicolau.com

Els entrepans es recolliran a l'entrada del menjador, pel passadís de la sala d'actes, en dues cues: una per l'entrepà gran i l'altra per l'entrepà petit (hi haurà plànol del protocol al vestíbul).

L'incompliment de la normativa que s'especifica en aquest document i la que s'indiqui en el protocol de recollida dels entrepans pot comportar l'anul·lació del servei per part de l'escola.

A retornar a secretaria@santnicolau.com abans del 7 de setembre de 2021

Sabadell, de de 20.....

EXPOSICIONS ORALS DELS TREBALLS DE RECERCA DE BATXILLERAT

Les exposicions orals dels treballs de recerca de batxillerat s'han programat el 13/10/2021 a partir de les 16.00 h i de forma presencial.

Es programaran torns de sis exposicions orals simultànies, amb una durada de 15 minuts en total (10 minuts per l'exposició i 5 minuts de marge), cada una en un espai diferent ventilat. A cada exposició hi assistirà l'alumne/a i el tribunal format pel tutor del treball de recerca i un altre professor, garantint una distància de més de 2 metres.

En total es faran 24 exposicions cada hora, deixant un quart d'hora entre cada torn.

REUNIONS AMB LES FAMÍLIES

Les reunions amb les famílies es preveuen inicialment online amb l'aplicació Zoom. Ara bé, si la situació de la pandèmia permet reunions de fins a 25 persones, amb les mesures de seguretat, les reunions d'Infantil i de Primària seran presencials o en forma híbrida.

Les dates i horaris de les reunions programades són:

Curs	Data	Hora	Modalitat
P3	08/09/2021	19.00	Telemàtica
P4	09/09/2021	18.00	Telemàtica
P5	09/09/2021	19.00	Telemàtica
1r d'EPRI	28/09/2021	19.00	Telemàtica
2n d'EPRI	27/09/2021	19.00	Telemàtica
3r d'EPRI	22/09/2021	19.00	Telemàtica
4t d'EPRI	22/09/2021	19.00	Telemàtica
5è d'EPRI	21/09/2021	19.00	Telemàtica
6è d'EPRI	20/09/2021	19.00	Telemàtica
1r d'ESO	15/09/2021	18.30	Telemàtica // Presencial (Audiovisuals)
2n d'ESO	15/09/2021	19.00	Telemàtica // Presencial (Menjador)
3r d'ESO	10/11/2021	19.00	Telemàtica // Presencial (Menjador)
4t d'ESO	10/11/2021	18.30	Telemàtica // Presencial (Audiovisuals)
	23/02/2022	18.30	Telemàtica // Presencial (Audiovisuals)
1r de BTX	13/10/2021	19.00	Telemàtica // Presencial (Menjador)
2n de BTX	13/10/2021	18.30	Telemàtica // Presencial (Audiovisuals)
	23/02/2022	19.00	Telemàtica // Presencial (Audiovisuals)
1r de SIMIX	28/10/2021	19.00	Telemàtica // Presencial (Audiovisuals)